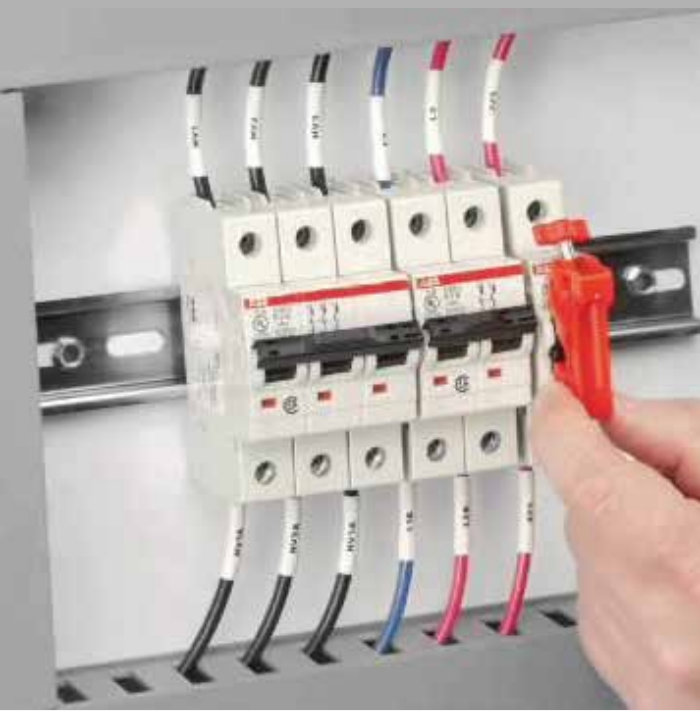




# POTENCIA

## GUÍA RÁPIDA DE PRODUCTOS

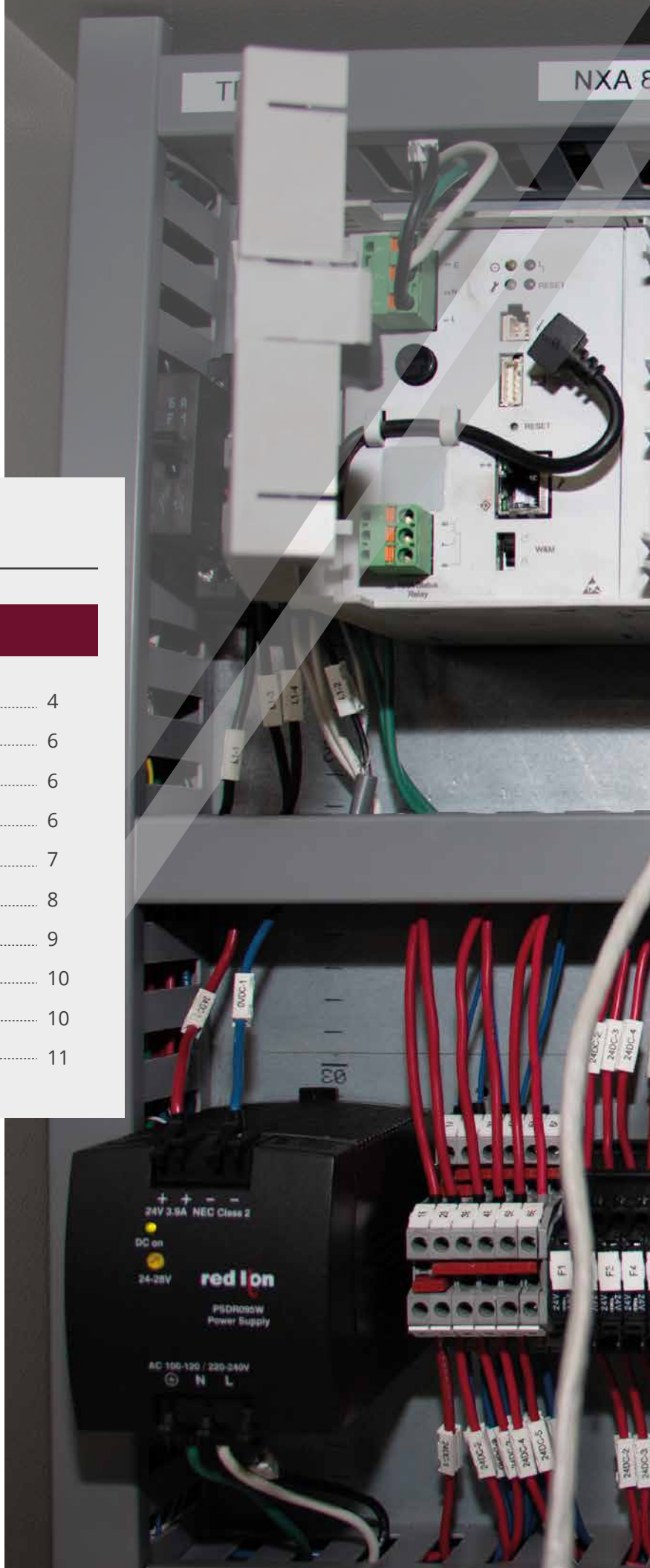


Edición: Año 2020  
Septiembre

## ÍNDICE

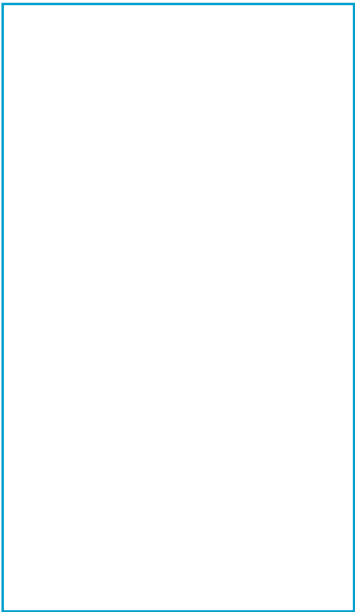
### 1. POTENCIA

Variadores de Velocidad y accesorios .....	4
Relés de sobrecarga .....	6
Contactores .....	6
Guardamotores .....	6
Mini interruptores .....	7
Interruptores .....	8
Mando y señalización compacta .....	9
Mando y señalización Modular .....	10
Cofres de sobreponer .....	10
Medidores .....	11



Colsein S.A.S. dispone de un completo portafolio de productos y servicios. Contamos con un equipo altamente capacitado para atender todas sus solicitudes y ayudarle con la mejor solución para su proyecto.

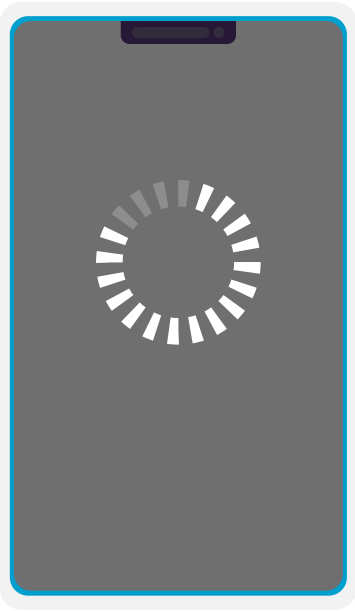
Adicionalmente contamos con un nuevo canal de venta, nuestro eCommerce ([www.colseinonline.com.co](http://www.colseinonline.com.co)), donde podrá comprar de manera rápida y fácil los productos seleccionados para su proyecto.



1. Localiza el código QR



2. Escanea el código QR



3. Espera que nuestro eCommerce cargue



4. Más información, agrega al carrito de compras y efectúa tu compra

## RECOMENDACIONES

- ✓ Verifique constantemente los estándares nacionales e internacionales, a fin de complementar los requerimientos específicos del cliente.
- ✓ Promueva el conocimiento de las normas específicas de la industria o normativa internacional y sus actualizaciones.
- ✓ Promueva la participación de comités regionales e internacionales de normatividad.
- ✓ Recuerde que las normas para maquinaria industrial y de control son:
  - NFPA 79 Estándar eléctrico para maquinaria industrial
  - IEC 60204-1 Seguridad de máquinas - Equipo eléctrico de maquinarias
  - UL508A Paneles de control industrial
- ✓ Las normas para seguridad en el lugar de trabajo son:
  - OSHA Parte 1910 para maquinarias
  - NFPA 70E Requerimiento de seguridad eléctrica en el lugar de trabajo
- ✓ Para el diseño de los tableros de control, hay que tener en cuenta la norma UL 508A y como característica principal de identificación en el tablero, la clasificación de corriente de cortocircuito (SCCR).

Nuestros Aliados:   **Janitza®**



### VARIADORES DE VELOCIDAD. FAMILIA ACS310 (NO INCLUYE PANEL DE CONTROL)



MARCA	VOLTAJE (V)	CORRIENTE DE SALIDA (A)	POTENCIA (HP)	TAMAÑO	REFERENCIA	PROTECCION RECOMENDADA	CONTACTOR RECOMENDADO
ABB	200 ... 240	5,17	1,1	R1	ACS310-03E-05A2-2	MS132-10 + S1-M3-25	AF09-30-10-13
ABB	200 ... 240	8,25	2	R1	ACS310-03E-08A3-2	MS165-16	AF12-30-10-13
ABB	200 ... 240	26,84	7,5	R3	ACS310-03E-26A8-2	MS165-54	AF40-30-00-13
ABB	200 ... 240	34,1	10	R4	ACS310-03E-34A1-2	MS165-65	AF52-30-00-13
ABB	380 ... 480	2,6	1,1	R1	ACS310-03E-02A6-4	MS132-6.3 + S1-M3-25	AF09-30-10-13
ABB	380 ... 480	4,5	2	R1	ACS310-03E-04A5-4	MS132-10 + S1-M3-25	AF09-30-10-13
ABB	380 ... 480	14	7,5	R3	ACS310-03E-13A8-4	MS165-20	AF26-30-00-13
ABB	380 ... 480	17	10	R3	ACS310-03E-17A2-4	MS165-25	AF26-30-00-13

Nota: Para ver accesorios de comunicación, dirjase a la página 8 en los accesorios de variadores



### VARIADORES DE VELOCIDAD. FAMILIA ACS355 (NO INCLUYE PANEL DE CONTROL)



MARCA	VOLTAJE (V)	CORRIENTE DE SALIDA (A)	POTENCIA (HP)	TAMAÑO	REFERENCIA	PROTECCION RECOMENDADA	CONTACTOR RECOMENDADO
ABB	200 ... 240	4,7	1	R1	ACS355-03E-04A7-2	MS132-10 + S1-M3-25	AF09-30-10-13
ABB	200 ... 240	7,5	2	R1	ACS355-03E-07A5-2	MS165-16	AF12-30-10-13
ABB	200 ... 240	13,3	4	R2	ACS355-03E-13A3-2	MS165-25	AF26-30-00-13
ABB	200 ... 240	17,6	5	R2	ACS355-03E-17A6-2	MS165-32	AF26-30-00-13
ABB	380 ... 480	23,1	15	R3	ACS355-03E-23A1-4	MS165-32	AF30-30-00-13
ABB	380 ... 480	31	20	R4	ACS355-03E-31A0-4	MS165-54	AF40-30-00-13

Nota: Para ver accesorios de comunicación, dirjase a la página 8 en los accesorios de variadores

(\*) Consultar existencias  
Las imágenes son representativas (el producto puede variar según la configuración seleccionada).



VARIADORES DE VELOCIDAD. FAMILIA ACS480 (INCLUYE PANEL DE CONTROL)



MARCA	VOLTAJE (V)	CORRIENTE DE SALIDA (A)	POTENCIA (HP)	TAMAÑO	REFERENCIA	PROTECCION RECOMENDADA	CONTACTOR RECOMENDADO
ABB	440 ... 480	2,6	1	R1	ACS480-04-02A7-4+J400	S 203P-B6	AF09-30-10-13
ABB	440 ... 480	4	2	R1	ACS480-04-04A1-4+J400	S 203P-B 8	AF09-30-10-13
ABB	440 ... 480	5,6	3	R1	ACS480-04-05A7-4+J400	S 203P-B 10	AF09-30-10-13
ABB	440 ... 480	7,2	4	R1	ACS480-04-07A3-4+J400	S 203P-B 16	AF09-30-10-13
ABB	440 ... 480	9,4	5,5	R1	ACS480-04-09A5-4+J400	S 203P-B 16	AF16-30-10-13
ABB	440 ... 480	12,6	7,5	R2	ACS480-04-12A7-4+J400	S 203P-B 25	AF16-30-10-13
ABB	440 ... 480	17	10	R3	ACS480-04-018A-4+J400	S 203P-B 32	AF26-30-00-13
ABB	440 ... 480	25	15	R3	ACS480-04-026A-4+J400	S 203P-B 50	AF30-30-00-13
ABB	440 ... 480	32	20	R4	ACS480-04-033A-4+J400	S 203P-B63	AF40-30-00-13
ABB	440 ... 480	38	25	R4	ACS480-04-039A-4+J400	S 803S-B80	AF52-30-00-13



VARIADORES DE VELOCIDAD. FAMILIA ACS580 (INCLUYE PANEL DE CONTROL)



MARCA	VOLTAJE (V)	CORRIENTE DE SALIDA (A)	POTENCIA (HP)	TAMAÑO	REFERENCIA	PROTECCION RECOMENDADA	CONTACTOR RECOMENDADO
ABB	440 ... 480	17	10	R2	ACS580-01-018A-4+J400	S 203P-B/C/Z 20	AF26-30-00-13
ABB	440 ... 480	25	15	R2	ACS580-01-026A-4+J400	S 203P-B/C/Z 25	AF40-30-00-13
ABB	440 ... 480	32	20	R3	ACS580-01-033A-4+J400	S 203P-B/C/Z 32	AF40-30-00-13
ABB	440 ... 480	38	25	R3	ACS580-01-039A-4+J400	S 203P-B/C/Z 40	AF52-30-00-13
ABB	440 ... 480	45	30	R3	ACS580-01-045A-4+J400	S 203P-B/C/Z 50	AF65-30-00-13
ABB	440 ... 480	62	40	R4	ACS580-01-062A-4+J400	S 803S-B/C 80	AF80-30-00-13
ABB	440 ... 480	73	50	R4	ACS580-01-073A-4+J400	S 803S-B/C 80	AF96-30-00-13



ACCESORIOS PARA VARIADORES DE VELOCIDAD. FAMILIA ACS310/355



MARCA	DESCRIPCIÓN	REFERENCIA
ABB	Panel de programación avanzado para ACS310/350/355/550	64691473
ABB	Panel de programación básico para ACS310/350/355/550	64739000



VARIADORES DE VELOCIDAD FAMILIA UMI



MARCA	VOLTAJE (V)	CORRIENTE DE SALIDA (A)	POTENCIA (HP/KW)	TAMAÑO (AxPxP) mm	REFERENCIA	PROTECCIÓN RECOMENDADA	CONTACTOR RECOMENDADO
UNITRONICS	Monofásico 200-240V	6,5	0,5 / 0,4	80-160-124	UMI-0004BU-B1	S202-C10	AF09-30-10-13
UNITRONICS	Monofásico 200-240V	2,5	1 / 0,75	80-185-141	UMI-0007EE-B1	S202-C6	AF09-30-10-13
UNITRONICS	Trifásico 380-440V	4,2	2 / 1,5	80-185-141	UMI-0015EE-B1	S203-C10	AF09-30-10-13
UNITRONICS	Trifásico 380-440V	5,5	3 / 2,2	80-185-141	UMI-0022EE-B1	S203-C10	AF09-30-10-13
UNITRONICS	Trifásico 380-440V	9,5	5/4	146-256-167	UMI-0040EE-B1	S203-C20	AF26-30-00-13

Nota: Los accesorios de protección y contactor recomendados son de la marca ABB.

(\*) Consultar existencias

Las imágenes son representativas (el producto puede variar según la configuración seleccionada).



## RELÉS DE SOBRECARGA TÉRMICO PARA CONTACTOR



MARCA	DESCRIPCIÓN	REFERENCIA	REGULACIÓN DE CORRIENTE (A)	CONTACTOR ASOCIADO
ABB	Relé de Sobrecarga Térmico para Contactor:AF09-AF38, Regulación:3.1 - 4.2A	1SAZ721201R1035	3.1 - 4.2	AF09-AF38
ABB	Relé de Sobrecarga Térmico para Contactor:AF40-AF65, Regulación:36 - 47A	1SAZ811201R1004	36 - 47	AF40-AF65
ABB	Relé de Sobrecarga Térmico para Contactor:AF09-AF38, Regulación:20 - 24A	1SAZ721201R1051	20 - 24	AF09-AF38
ABB	Relé de Sobrecarga Térmico para Contactor:AF40-AF65, Regulación:30 - 40A	1SAZ811201R1003	30 - 40	AF40-AF65
ABB	Relé de Sobrecarga Térmico para Contactor:AF09-AF38, Regulación:29 - 35A	1SAZ721201R1053	29 - 35	AF09-AF38
ABB	Relé de Sobrecarga Térmico para Contactor:AF40-AF65, Regulación:44 - 53A	1SAZ811201R1005	44 - 53	AF40-AF65
ABB	Relé de Sobrecarga Térmico para Contactor:AF116-AF140, Regulación:110 - 142A	1SAZ431201R1004	110 - 142	AF116-AF140



## CONTACTORES AF



MARCA	DESCRIPCIÓN	REFERENCIA	POTENCIA MOTOR kW	
			220V	440V
ABB	Contacto AF, Bobina:100-250 [Vac/Dc], 9/AC3 - 25/AC1, 1NA	1SBL137001R1310	2,2	4
ABB	Contacto AF, Bobina:100-250 [Vac/Dc], 16/AC3 - 30/AC1, 1NA	1SBL177001R1310	4	9
ABB	Contacto AF, Bobina:100-250 [Vac/Dc], 80/AC3 - 125/AC1	1SBL397001R1300	22	45
ABB	Contacto AF, Bobina:100-250 [Vac/Dc], 116/AC3 - 160/AC1, 1NA - 1NC	1SFL427001R1311	30	75
ABB	Contacto AF, Bobina:100-250 [Vac/Dc], 205/AC3 - 350/AC1, 1NA - 1NC	1SFL527002R1311	55	132
ABB	Contacto AF, Bobina:100-250 [Vac/Dc], 305/AC3 - 500/AC1, 1NA - 1NC	1SFL587002R1311	90	160
ABB	Contacto AF, Bobina:100-250 [Vac/Dc], 580/AC3 - 800/AC1, 1NA - 1NC	1SFL617001R7011	160	355
ABB	Contacto AF, Bobina:100-250 [Vac/Dc], 750/AC3 - 1050/AC1, 1NA - 1NC	1SFL637001R7011	220	450

## GUARDAMOTORES



MARCA	DESCRIPCIÓN	REFERENCIA	REGULACIÓN DE CORRIENTE (A)
ABB	Guardamotor para contactor: AF09-AF30, capacidad de ruptura:50KA/230VAC - 10KA/440VAC, rango de ajuste de sobrecarga:1.6 - 2.5A	1SAM250000R1007	1.6 - 2.5
ABB	Guardamotor para contactor: AF09-AF30, capacidad de ruptura:50KA/230VAC - 6KA/440VAC, rango de ajuste de sobrecarga: 2.5 - 4.0A	1SAM250000R1008	2.5 - 4.0
ABB	Guardamotor para contactor: AF09-AF30, capacidad de ruptura: 50KA/230VAC - 6KA/440VAC, rango de ajuste de sobrecarga: 4.0 - 6.3A	1SAM250000R1009	4.0 - 6.3

(\*) Consultar existencias

Las imágenes son representativas (el producto puede variar según la configuración seleccionada).



GUARDAMOTORES



MARCA	DESCRIPCIÓN	REFERENCIA	REGULACIÓN DE CORRIENTE (A)
ABB	Guardamotor para contactor: AF09-AF30, capacidad de ruptura: 16KA/230VAC - 4KA/440VAC, rango de ajuste de sobrecarga: 10 - 16.A	1SAM250000R1011	10 - 16
ABB	Guardamotor para contactor: AF09-AF30, capacidad de ruptura: 15KA/230VAC - 6KA/440VAC, rango de ajuste de sobrecarga: 12 - 20.A	1SAM250000R1013	16 - 20
ABB	Guardamotor para contactor: AF09-AF30, capacidad de ruptura: 15KA/230VAC - 6KA/440VAC, rango de ajuste de sobrecarga: 20 - 25A	1SAM250000R1014	20 - 25
ABB	Guardamotor para contactor: AF09-AF30, capacidad de ruptura: 10KA/230VAC - 6KA/440VAC, rango de ajuste de sobrecarga: 25 - 32A	1SAM250000R1015	25 - 32



MINI INTERRUPTORES CURVA C



MARCA	DESCRIPCIÓN	REFERENCIA	PODER DE CORTE Icu (kA)	
			220 Vac	440 Vac
ABB	Mini interruptor automático tipo riel curva C S200 tipo S201-C6, In:1x6A. Tensión máxima de servicio: 253VAC /72VDC, 20KA 133VAC - 10KA 230VAC,	2CDS251001R0064	10	
ABB	Mini interruptor automático tipo riel curva C S200 tipo S201-C10, In:1x10A. Tensión máxima de servicio: 253VAC / 72VDC, 20KA 133VAC - 10KA 230VAC,	2CDS251001R0104	10	
ABB	Mini interruptor automático tipo riel curva C S200 tipo S201-C20, In:1x20A. Tensión máxima de servicio: 253VAC / 72VDC, 20KA 133VAC - 10KA 230VAC,	2CDS251001R0204	10	
ABB	Mini interruptor automático tipo riel curva C S200 tipo S202-C2, In:2x2A. Tensión máxima de servicio: 440VAC / 125VDC, 20KA 230VAC - 10KA 400VAC.	2CDS252001R0024	20	
ABB	Mini interruptor automático tipo riel curva C S200 tipo S202-C10, In:2x10A. Tensión máxima de servicio: 440VAC / 125VDC, 20KA 230VAC - 10KA 400VAC.	2CDS252001R0104	20	10
ABB	Mini interruptor automático tipo riel curva C S200 tipo S202-C20, In:2x20A. Tensión máxima de servicio: 440VAC / 125VDC, 20KA 230VAC - 10KA 400VAC.	2CDS252001R0204	20	10
ABB	Mini interruptor automático tipo riel curva C S200 tipo S202-C40, In:2x40A. Tensión máxima de servicio: 440VAC / 125VDC, 20KA 230VAC - 10KA 400VAC.	2CDS252001R0404	20	10
ABB	Mini interruptor automático tipo riel curva C S200 tipo S203-C10, In:3x10A. Tensión máxima de servicio 440VAC / 20KA 230VAC - 10KA 400VAC.	2CDS253001R0104	20	10
ABB	Mini interruptor automático tipo riel curva C S200 tipo S203-C20, In:3x20A. Tensión máxima de servicio 440VAC / 20KA 230VAC - 10KA 400VAC.	2CDS253001R0204	20	10
ABB	Mini interruptor automático tipo riel curva C S200 tipo S203-C40, In:3x40A. Tensión máxima de servicio 440VAC / 20KA 230VAC - 10KA 400VAC.	2CDS253001R0404	20	10

(\*) Consultar existencias

Las imágenes son representativas (el producto puede variar según la configuración seleccionada).



MINI INTERRUPTORES CURVA B



MARCA	DESCRIPCIÓN	REFERENCIA	PODER DE CORTE Icu (kA)	
			220 Vac	440 Vac
ABB	Mini interruptor automático tipo riel curva B tipo S203 B6, In:3x10A, 20KA 230VAC - 10KA 400VAC.	2CDS253001R0105	20	10
ABB	Mini interruptor automático tipo riel curva B tipo S203 B6, In:3x6A, 20KA 230VAC - 10KA 400VAC.	2CDS253001R0065	20	10
ABB	Mini interruptor automático tipo riel curva B tipo S203 B6, In:3x25A, 20KA 230VAC - 10KA 400VAC.	2CDS253001R0255	20	10
ABB	Mini interruptor automático tipo riel curva B tipo S203 B6, In:3x32A, 20KA 230VAC - 10KA 400VAC.	2CDS253001R0325	20	10
ABB	Mini interruptor automático tipo riel curva B tipo S203 B6, In:3x50A, 20KA 230VAC - 10KA 400VAC.	2CDS253001R0505	20	10
ABB	Mini interruptor automático tipo riel curva B tipo S203 B6, In:3x63A, 20KA 230VAC - 10KA 400VAC.	2CDS253001R0635	20	10
ABB	Mini interruptor automático tipo riel curva B tipo S203 B100, In:3x100A, 6KA 400VAC.	2CDS253001R0825		6



INTERRUPTORES AUTOMÁTICOS SACE FORMULA A



MARCA	DESCRIPCIÓN	REFERENCIA	PODER DE CORTE Icu (kA)	
			220 Vac	440 Vac
ABB	Interruptor Caja Moldeada A1A, In=20A, 10KA/240V - 8KA/440V, Unidad de disparo TMF (Térmico fijo, Magnético fijo)	1SDA066511R1	10	8
ABB	Interruptor Caja Moldeada A1A, In=80A, 10KA/240V - 8KA/440V, Unidad de disparo TMF (Térmico fijo, Magnético fijo)	1SDA066518R1	10	8
ABB	Interruptor Caja Moldeada A1A, In=100A, 10KA/240V - 8KA/440V, Unidad de disparo TMF (Térmico fijo, Magnético fijo)	1SDA066520R1	10	8
ABB	Interruptor Caja Moldeada A1A, In=125A, 10KA/240V - 8KA/440V, Unidad de disparo TMF (Térmico fijo, Magnético fijo)	1SDA066521R1	10	8
ABB	Interruptor Caja Moldeada A1B, In=15A, 25KA/240V - 15KA/440V, Unidad de disparo TMF (Térmico fijo, Magnético fijo)	1SDA066697R1	25	15
ABB	Interruptor Caja Moldeada A1B, In=20A, 25KA/240V - 15KA/440V, Unidad de disparo TMF (Térmico fijo, Magnético fijo)	1SDA066698R1	25	15
ABB	Interruptor Caja Moldeada A1B, In=50A, 25KA/240V - 15KA/440V, Unidad de disparo TMF (Térmico fijo, Magnético fijo)	1SDA066702R1	25	15
ABB	Interruptor Caja Moldeada A1B, In=125A, 25KA/240V - 15KA/440V, Unidad de disparo TMF (Térmico fijo, Magnético fijo)	1SDA066708R1	25	15
ABB	Interruptor Caja Moldeada A1N, In=60A, 100KA/240V - 25KA/440V, Unidad de disparo TMF (Térmico fijo, Magnético fijo)	1SDA066727R1	100	25
ABB	Interruptor Caja Moldeada A1N, In=80A, 100KA/240V - 25KA/440V, Unidad de disparo TMF (Térmico fijo, Magnético fijo)	1SDA066729R1	100	25
ABB	Interruptor Caja Moldeada A1N, In=100A, 100KA/240V - 25KA/440V, Unidad de disparo TMF (Térmico fijo, Magnético fijo)	1SDA066731R1	100	25
ABB	Interruptor Caja Moldeada A1N, In=125A, 100KA/240V - 25KA/440V, Unidad de disparo TMF (Térmico fijo, Magnético fijo)	1SDA066732R1	100	25

(\*) Consultar existencias

Las imágenes son representativas (el producto puede variar según la configuración seleccionada).





## INTERRUPTORES AUTOMÁTICOS TMAX XT Y TMAX T



MARCA	DESCRIPCIÓN	REFERENCIA	PODER DE CORTE Icu (kA)		REGULACIÓN
			220 Vac	440 Vac	CORRIENTE (A)
ABB	Interruptor Caja Moldeada XT1N, Ir=22.4-32A, 65KA/240V - 36KA/440V, Unidad de disparo TMD (Térmico ajustable, Magnético fijo)	1SDA067411R1	65	36	22.4-32
ABB	Interruptor Caja Moldeada XT1N, Ir=44.1-63A, 65KA/240V - 36KA/440V, Unidad de disparo TMD (Térmico ajustable, Magnético fijo)	1SDA067414R1	65	36	44.1-63
ABB	Interruptor Caja Moldeada XT1N, Ir=70-100A, 65KA/240V - 36KA/440V, Unidad de disparo TMD (Térmico ajustable, Magnético fijo)	1SDA067416R1	65	36	70-100
ABB	Interruptor Caja Moldeada XT2H, Ir=56-80A, 100KA/240V - 65KA/440V, Unidad de disparo TMA (Térmico ajustable, Magnético ajustable)	1SDA067601R1	100	65	56-80
ABB	Interruptor Caja Moldeada XT2H, Ir=112-160A, 100KA/240V - 65KA/440V, Unidad de disparo TMA (Térmico ajustable, Magnético ajustable)	1SDA067604R1	100	65	112-160
ABB	Interruptor Caja Moldeada XT3S, Ir=175-250A, 85KA/240V - 40KA/440V, Unidad de disparo TMD (Térmico ajustable, Magnético fijo)	1SDA068221R1	85	40	175-250
ABB	Interruptor Caja Moldeada T5N 400, Ir=224-320A, 70KA/240V - 30KA/440V, Unidad de disparo TMA (Térmico ajustable, Magnético ajustable)	1SDA054436R1	70	30	224-320
ABB	Interruptor Caja Moldeada T5N 400, Ir=280-400A, 70KA/240V - 30KA/440V, Unidad de disparo TMA (Térmico ajustable, Magnético ajustable)	1SDA054437R1	70	30	280-400
ABB	Interruptor Caja Moldeada T5S 630, Ir=350-500A, 85KA/240V - 40KA/440V, Unidad de disparo TMA (Térmico ajustable, Magnético ajustable)	1SDA054461R1	85	40	350-500
ABB	Interruptor Caja Moldeada T6S 630, Ir=441-630A, 85KA/240V - 45KA/440V, Unidad de disparo TMA (Térmico ajustable, Magnético ajustable)	1SDA060204R1	85	45	441-630
ABB	Interruptor Caja Moldeada T6S 800, Ir=560-800A, 85KA/240V - 45KA/440V, Unidad de disparo TMA (Térmico ajustable, Magnético ajustable)	1SDA060216R1	85	45	560-800

## MANDO Y SEÑALIZACIÓN COMPACTA



MARCA	DESCRIPCIÓN	REFERENCIA
ABB	pulsador verde, rasante, momentáneo 1NA, embellecedor en plástico negro, IP 66, Tipo:Pushbutton#CP1-10G-10	1SFA619100R1012
ABB	pulsador negro, rasante, momentáneo 1NA, embellecedor en plástico negro, IP 66, Tipo:Pushbutton#CP1-10B-10	1SFA619100R1016
ABB	pulsador rojo, rasante, momentáneo 1NC, embellecedor en plástico negro, IP 66	1SFA619100R1041
ABB	pulsador luminoso rojo Compacto 220VAC/DC, Tipo: CP1-13R-01	1SFA619100R1341
ABB	pulsador luminoso verde Compacto 220VAC/DC, Tipo: CP1-13G-10	1SFA619100R1312
ABB	Selector de dos Posiciones, negro, mantenido 2NA, Tipo: Selector Switch C2SS2-10B-20	1SFA619201R1026
ABB	Selector de tres Posiciones, negro, mantenido 2NA, Tipo: Selector Switch C3SS1-10B-20	1SFA619210R1026

(\*) Consultar existencias

Las imágenes son representativas (el producto puede variar según la configuración seleccionada).

MANDO Y SEÑALIZACIÓN MODULAR

MARCA	DESCRIPCIÓN	REFERENCIA
ABB	pulsador de parada de emergencia Hongo de 30Mm, rojo, rearme por giro, 2NC, IP 66, Tipo: Emergency Stop	1SFA619500R1051
ABB	Cabeza de pulsador rojo con embellecedor en metal cromado MP1-30R	1SFA611100R3001
ABB	Cabeza de pulsador doble rojo verde, iluminado con lente amarilla con embellecedor en plástico negro MPD1-11Y	1SFA611130R1103
ABB	Cabeza de selector, color negro, 2 posiciones con embellecedor en plástico negro M2SS2-10B	1SFA611201R1006
ABB	Cabeza de selector, color negro, 3 posiciones con embellecedor en plástico negro M3SS1-10B	1SFA611210R1006
ABB	Portabloques de 3 Elementos, hasta 6 en dos niveles IP 20, MCBH-00	1SFA611605R1100
ABB	Bloque de Contacto 1 NA IP 20, MCB-10	1SFA611610R1001
ABB	Bloque de Contacto 1 NC IP 20, MCB-01	1SFA611610R1010
ABB	Envoltorio de plástico enclosure 2-Huecos # MEP2-0	1SFA611812R1000
ABB	Envoltorio de plástico enclosure 3-Huecos #MEP3-0	1SFA611813R1000



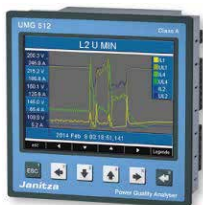
COFRES DE SOBREPONER

MARCA	DESCRIPCIÓN	REFERENCIA
ABB	Cofre SR2 puerta ciega RAL 7035 incluye bandeja de fondo y chapa estándar dimensiones externas 400 X 300 X 200 Al x An x Pr	SRN4320K
ABB	Cofre SR2 puerta ciega RAL 7035 incluye bandeja de fondo y chapa estándar dimensiones externas 500 X 400 X 200 Al x An x Pr	SRN5420K
ABB	Cofre SR2 puerta ciega RAL 7035 incluye bandeja de fondo y chapa estándar dimensiones externas 600 X 400 X 250 Al x An x Pr	SRN6425K
ABB	Cofre SR2 puerta ciega RAL 7035 incluye bandeja de fondo y chapa estándar dimensiones externas 600 X 600 X 250 Al x An x Pr	SRN6625K
ABB	Cofre SR2 puerta ciega RAL 7035 incluye bandeja de fondo y chapa estándar dimensiones externas 700 X 500 X 200 Al x An x Pr	SRN7520K
ABB	Cofre SR2 puerta ciega RAL 7035 incluye bandeja de fondo y chapa estándar dimensiones externas 800 X 600 X 250 Al x An x Pr	SRN8625K
ABB	Cofre SR2 puerta ciega RAL 7035 incluye bandeja de fondo y chapa estándar dimensiones externas 800 X 600 X 300 Al x An x Pr	SRN8630K
ABB	Cofre SR2 puerta ciega RAL 7035 incluye bandeja de fondo y chapa estándar dimensiones externas 800 X 800 X 300 Al x An x Pr	SRN8830K
ABB	Cofre SR2 puerta ciega RAL 7035 incluye bandeja de fondo y chapa estándar dimensiones externas 1000 X 600 X 300 Al x An x Pr	SRN10630K
ABB	Cofre SR2 puerta ciega RAL 7035 incluye bandeja de fondo y chapa estándar dimensiones externas 1200 X 800 X 300 Al x An x Pr	SRN12830K



(\*) Consultar existencias

Las imágenes son representativas (el producto puede variar según la configuración seleccionada).



MARCA	DESCRIPCIÓN	REFERENCIA
JANITZA	Analizador de redes UMG 96RM-E alimentación 90 – 265 V AC; 90 – 250 V DC, Armónicos 40avo, distorsión armónica THD-U / THD-I en %, clase energía activa 0.5S, memoria 256MB, Ethernet, Modbus RTU RS485, Web server / e-mail, BACnet IP, software GridVis®-Basic	52.22.062
JANITZA	Analizador de redes UMG 96-PA alimentación 90 – 265 V AC/DC, Armónicos 40avo, distorsión armónica THD-U / THD-I en %, clase energía activa 0.5S, memoria 4MB, Modbus RTU RS485, software GridVis®-Basic	52.32.001
JANITZA	Módulo para analizador UMG 96-PA Ethernet, Modbus gateway, Modbus TCP/IP, Modbus RTU sobre Ethernet, SNMP	52.32.010
JANITZA	Analizador de redes multifuncional UMG 509-PRO alimentación 95 – 240 V AC; 80 – 300 V DC, Armónicos 63avo, distorsión armónica THD-U / THD-I en %, clase energía activa 0.2S, memoria 256MB, Modbus RTU RS485, Profibus DP, Web server / e-mail, Ethernet, Modbus gateway, Modbus TCP/IP, Modbus RTU over Ethernet, SNMP software GridVis®-Basic	52.26.001
JANITZA	Analizador de redes multifuncional CLASE A, UMG 512-PRO alimentación 95 – 240 V AC; 80 – 300 V DC, Armónicos 63avo, distorsión armónica THD-U / THD-I en %, clase energía activa 0.2S, memoria 256MB, Modbus RTU RS485, Profibus DP, Web server / e-mail, Ethernet, Modbus gateway, Modbus TCP/IP, Modbus RTU over Ethernet, SNMP software GridVis®-Basic	52.17.011
JANITZA	Analizador de redes UMG 103-CBM alimentación 90 – 265 V AC; 90 – 250 V DC, Armónicos 40avo, distorsión armónica THD-U / THD-I en %, clase energía activa 0.5S, memoria 4MB, Modbus RTU RS485, software GridVis®-Basic.	52.28.001
JANITZA	Analizador de redes UMG 96RM-PN alimentación 90 – 265 V AC; 90 – 250 V DC, Armónicos 40avo, distorsión armónica THD-U / THD-I en %, clase energía activa 0.5S, Ethernet, Modbus RTU RS485, Web server / e-mail, Profinet, software GridVis®-Basic	52.22.090

(\*) Consultar existencias

Las imágenes son representativas (el producto puede variar según la configuración seleccionada).